

玉名市景観形成支援補助金(令和5年4月より適用)

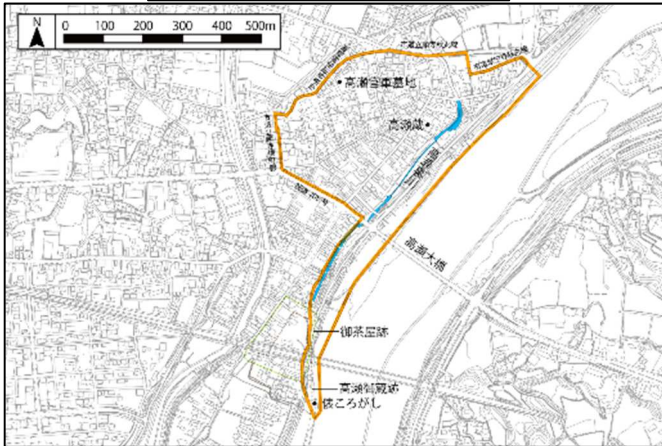
平成29年度より、玉名市景観条例及び玉名市景観計画(以下、「景観計画」という。)において、景観形成推進地区に指定した6地区内において、建築物や土地の所有者等が、景観計画の基準に則して修景を伴う以下の行為を行う場合は、補助金の対象となります。

対象地区

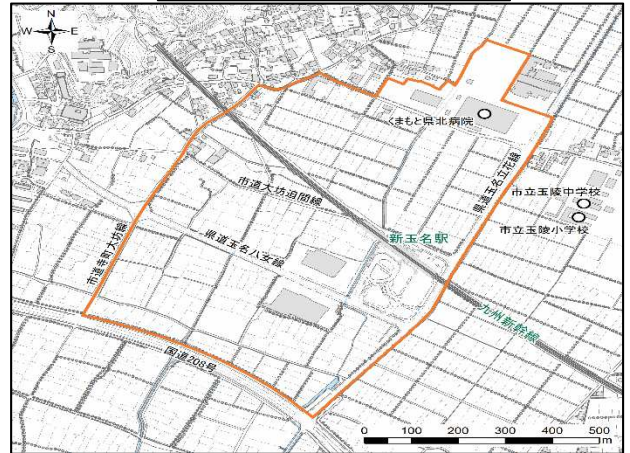
景観計画に定める景観形成推進地区(6地区)

地区の詳細は、「玉名市景観計画」に記載しています。

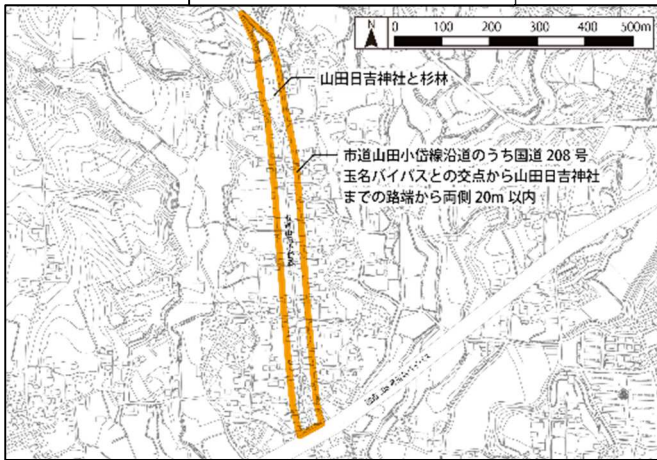
高瀬・裏川地区



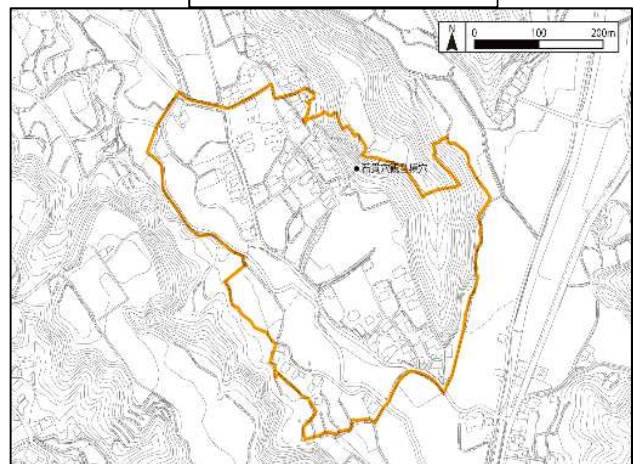
新玉名駅周辺地区



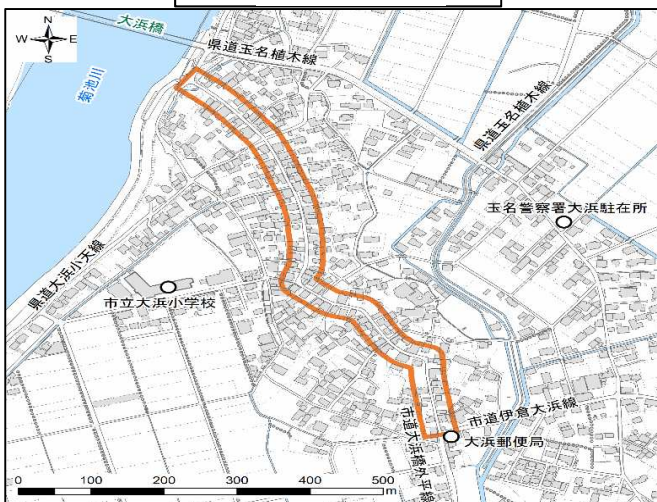
山田日吉神社地区



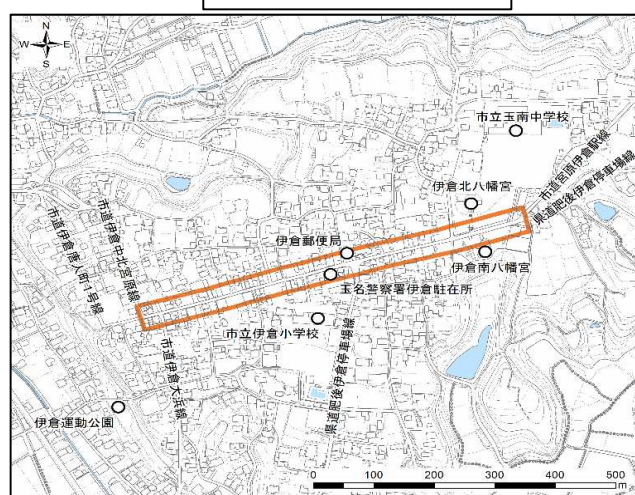
石貫安世寺地区



大浜地区



伊倉地区



補助の対象者

景観計画に定められた景観形成推進地区内において、修景事業（※1）を行う建築物の所有者若しくは管理者又は土地所有者。

※1「修景事業」とは、次に掲げる要件を満たす事業です。

ただし、販売を目的とする敷地（建売販売等を目的とする敷地を含む。）において行う事業は、補助金の対象としません。

- (1) 景観計画に定める景観形成推進地区内で実施する事業
- (2) 建築物等の所有者若しくは管理者又は土地所有者等が行う事業
- (3) 道路又は川に面する部分の修景が含まれる事業
- (4) 景観計画に適合し、周囲の景観と調和する事業
- (5) 当該年度内に完了する事業

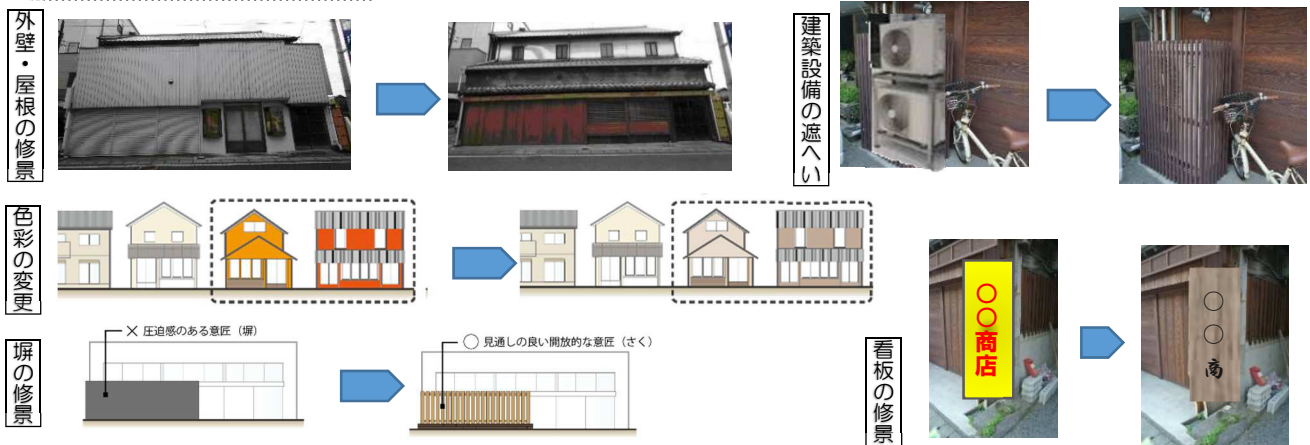
補助の対象経費及び補助率・限度額

対象事業	補助対象経費に対する補助率	補助限度額
修景を伴う既存建築物の外壁又は屋根の改修	1/2 以内	100 万円
外壁等の色彩の変更	1/2 以内	10 万円
修景を伴う生垣、塀等、石垣又は門の設置又は改修	1/2 以内	30 万円
道路又は川に面する建築設備の遮へい等	1/2 以内	10 万円
修景を伴う看板等の設置又は改修	1/2 以内	10 万円

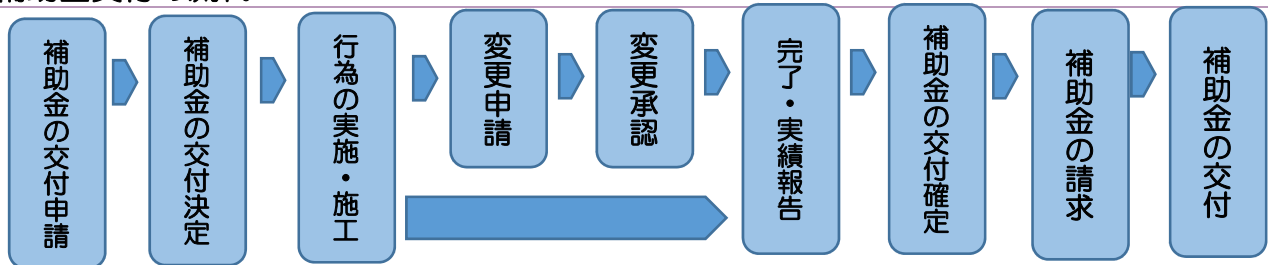
※1,000 円未満切り捨て

※他制度による補助金等の交付を受ける場合は、その額を控除した額を補助対象経費とします。

その他、詳細な区域の確認及び補助対象内容についてのご相談は、都市整備課までお問い合わせください。



補助金交付の流れ



お問い合わせ

玉名市 景観

検索

玉名市役所 建設部 都市整備課

住所：〒865-8501 熊本県玉名市岩崎 163

TEL：0968-75-1122 FAX：0968-75-1221